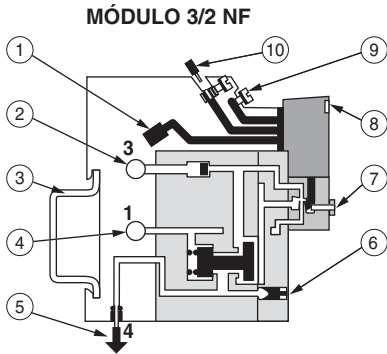


APRESENTAÇÃO

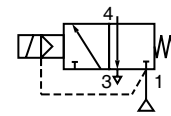
- Esta interface transforma um sinal eléctrico em sinal pneumático com uma ou duas saídas complementares.
- Constituído por elementos modulares acopláveis de função 3/2 NF ou 4/2, o equipamento adapta-se em perfil simétrico normalizado (3).



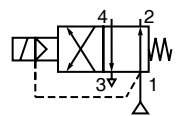
- 1 Lingueta comum de alimentação eléctrica
- 2 Comum de escape
- 3 Perfil simétrico normalizado
- 4 Comum de pressão
- 5 Sinal pneumático
- 6 Visualização pneumática
- 7 Comando manual
- 8 Visualização do sinal eléctrico
- 9 Terra
- 10 Sinal eléctrico: - comum (A2)
- sinal de comando (A1)



MÓDULO 3/2 NF



MÓDULO 4/2



INFORMAÇÕES GERAIS

Fluido

Ar ou gás neutro, filtrado, lubrificado ou não

Pressão de utilização

3 a 8 bar

Temperatura ambiente

- 10°C a + 40°C

Caudal (Qv a 6,3 bar)

154 l/min (ANR) - Kv : 2,2

Montagem

Por bases associáveis, adaptáveis em perfil normalizado EN 50022

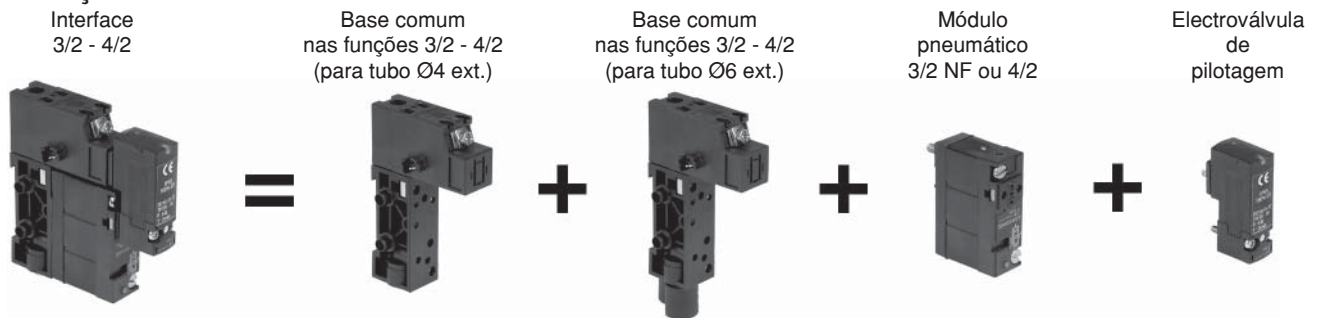
Electroválvula

Micropiloto eléctrico 3/2 NF de consumo eléctrico reduzido

CARACTERÍSTICAS ELÉCTRICAS

tensão (V)		potência	classe de isolamento	grau de protecção	ligação eléctrica
~	24 - 48 - 115	1,6 VA	H	IP 65	<ul style="list-style-type: none"> • electroválvula conectável na base • comum eléctrico pré-cablado • ligação em bornes de parafuso IP20
=	5 - 12 - 24 - 48	1,3 W			

COMPOSIÇÃO



SELECÇÃO DO MATERIAL

designação		código (1)
base interface com ligações rápidas (para tubo Ø 4 exterior)		30400011
base interface com ligações rápidas (para tubo Ø 6 exterior)		30400024
lote de 2 extremos de extremo (para tubo Ø 6 exterior)		30400001
módulo de derivação (para tubo Ø 6 exterior)		30400004
módulo pneumático 3/2 NF		30400007
módulo pneumático 4/2		30400008
electroválvula de pilotagem com visualização por Led e protecção eléctrica	comando manual de impulso (=)	30215178--P (2)
	(~)	30215178--L (2)
	comando manual de chave de fenda (=)	30215179--P (2)
	(~)	30215179--L (2)
lote de 50 etiquetas em branco para referência		33400042

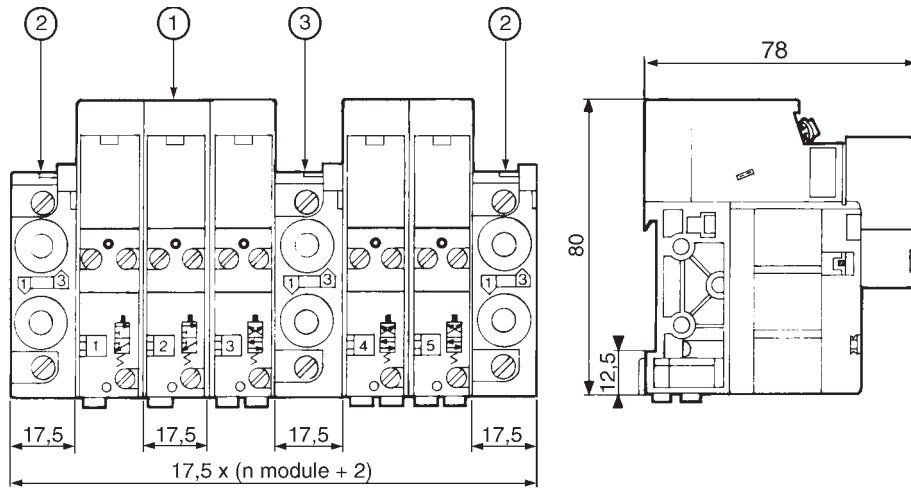
(1) Cada elemento é encomendado separadamente indicando a quantidade e o código específico. Estes são fornecidos individualmente, não montados.

(2) Especificar a tensão e a frequência.

OPÇÃO: electroválvula de pilotagem sem visualização e protecção

DIMENSÕES (mm), PESOS (kg)

<p>peso (interface completa)</p>
<p>0,800</p>



- ① Módulo
- ② Extremos
- ③ Módulo intermédio para 2 entradas de pressões diferentes