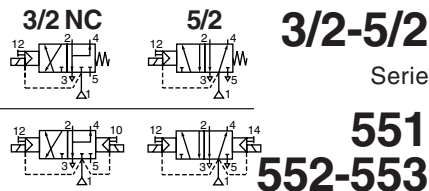


ASCO®

DISTRIBUTORI

servoassistiti o a comando pneumatico, a cassetto
 solenoide singolo/doppio o pneumatico (funzione monostabile/bistabile)
 corpo in alluminio, NAMUR 1/4 a 1/2



PRESENTAZIONE

- Le elettrovalvole ASCO/JOUCOMATIC sono conformi a tutte le Direttive CE applicabili
- Gli elettrodistributori monostabili serie 551 sono certificati dal TÜV come conformi ai requisiti di sicurezza funzionale a norma IEC 61508 e possono essere utilizzati fino a SIL-4/AK-7
- Elettrodistributori con raccordi filettati e interfaccia NAMUR
- Lo stesso elettrodistributore può essere utilizzato con funzione 3/2 NC o 5/2 per il comando di un attuatore a semplice o doppio effetto
- Tutti i raccordi di scarico di questi elettrodistributori sono canalizzabili; fornendo così la migliore protezione per l'ambiente, sono particolarmente raccomandati per le aree sensibili come camere sterili e applicazioni in settori farmaceutici e di lavorazione di prodotti alimentari
- I distributori offrono protezione contro l'ingresso di liquidi, polveri o altro materiale estraneo (costruzione progettata per la protezione ambientale)
- Bobina incapsulata in resina epossidica per applicazioni generali

GENERALITÀ

Pressione differenziale 2 - 10 bar [1 bar = 100 kPa]
Portata (Qv a 6 bar) 1/4 = 700 l/min (ANR)
 3/8 - 1/2 = 3000 l/min

fluidi controllati (*)	campo di temperatura (TS)	guarnizioni (*)
aria, gas inerti, filtrati	da -25°C a +60°C	NBR (nitrile) + PUR (poliuretano)

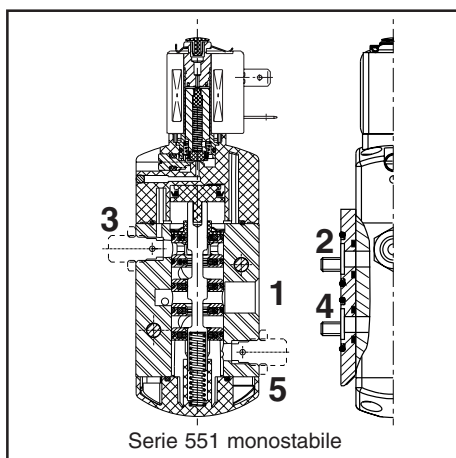
MATERIALI A CONTATTO CON IL FLUIDO

(*) Verificare la compatibilità dei fluidi controllati a contatto con i materiali

Corpo Alluminio, anodizzato nero
Testate + piastre di interfaccia Poliammide caricata con fibre di vetro
Parti interne Zama, acciaio inox, resina acetilica (POM), alluminio
Guarnizione NBR + PUR
Nucleo mobile e canotto Acciaio inox
Anello di sfasamento Rame

CARATTERISTICHE ELETTRICHE

Classe di isolamento bobina F
Specifiche connettore DIN 43650, 11 mm, industriale, standard B (tipo 01) o ISO 4400 (tipo 02)
Connettore Disinnestabile (cavo Ø 6-8 mm o Ø 6-10 mm)
Sicurezza elettrica IEC 335
Tensioni standard CC (=) : 24V
 (Altre tensioni e 60 Hz su richiesta) CA (-) : 24V - 115V - 230V / 50 Hz



prefisso opzione	potenze nominali			campo temp. ambiente operatore (TS) (°C)	modo di protezione	protezione elettrica custodia (EN 60529)	bobina di ricambio		tipo(1)	
	spunto	mantenimento					230 V / 50 Hz	24 V CC		
		~ (VA)	~ (VA)							= (W)
SC	15	7	5	5/6,9	da -25 a +60	EN 60730	incapsulata IP65	43004649	43004647	02
SCDU	15	7	5	5/6,9	da -25 a +60	II 3 D IP65 T 135°C	incapsulata IP65	-	-	02
PV	-	-	4	-/6,9	da -40 a +65/40	II 2G/DEExm IIC T3(CA-CC)	incapsulata IP65	-(2)	-(2)	04
PV	9	5	4	3,5/4,0	da -40 a +60	II 2G/DEExm IIC T4(CA)/T5(CC)	incapsulata IP65	-(2)	-(2)	03
SC	6	3,5	2,5	2,5/3,0	da -25 a +60	EN 60730	incapsulata IP65	43004886	43004869	01
SCDU	6	3,5	2,5	2,5/3,0	da -25 a +60	II 3 D IP65 T 100°C	incapsulata IP65	-(2)	-(2)	01

SPECIFICHE DISTRIBUTORE SERVOASSISTITO

Ø di raccordo	Ø di passaggio	coefficiente portata Kv		press. differenziale di funz. (bar)			tipo (1)	prefisso teste opzionali					codice	
				min.	max. (PS)			ATEX/CENELEC						
					aria (*)			EEx d	EEx em	EExm	EEx i	3D IP65		
(G)	(mm)	(m³/h)	(l/min)	~	=	~/=								
Comando elettropneumatico - ritorno a molla (funzione monostabile)														
1/4	6	0,60	10,0	2	10	10	03/01	-	-	●	-	●	SC G551A001	
3/8	12	2,49	41,5	2	10	10	04/02	-	-	●	-	●	SC G552A001	
1/2	13	2,49	41,5	2	10	10	04/02	-	-	●	-	●	SC G553A001	
Comando e ritorno elettropneumatico (funzione bistabile)														
1/4	6	0,60	10,0	2	10	10	03/01	-	-	●	-	●	SC G551A002	
3/8	12	2,49	41,5	2	10	10	04/02	-	-	●	-	●	SC G552A002	
1/2	13	2,49	41,5	2	10	10	04/02	-	-	●	-	●	SC G553A002	
Comando elettropneumatico - ritorno a molla (monostabile), dati sulla sicurezza funzionale certificati a norma IEC 61508														
1/4	6	0,60	10	2	10	10	03/01	-	-	●	-	●	SC G551A001 SL	

● Funzione disponibile

(1) Vedere disegni quotati a pag. 2 (per le versioni a comando pneumatico, vedere il catalogo "Valvole per l'Industria di Processo").

(2) Disponibili kit e bobine secondo ATEX, consultare ASCO/JOUCOMATIC.

ASCO®
JOUCOMATIC

Consultare la nostra documentazione su: www.ascojoucomatic.it

COMANDO PNEUMATICO E OPZIONI AGGIUNTIVE

- Versioni: comando pneumatico, ritorno a molla - codici **G551A101** (1/4); **G552A101** (3/8); **G553A101** (1/2)
- Altri tipi di raccordi filettati realizzabili su richiesta (per NPT ANSI 1.20.3, consultare il catalogo "Valvole per l'Industria di Processo")
- Bobina tipo CM25 con connettore tipo 30 ISO 4400 (Pg 11P)
- Bobina in poliammide
- La versione EEx m (prefisso "PV") può essere fornita con diverse lunghezze del cavo
- ATEX per polveri (prefisso "SCDU") con bobina e connettore disinnestabile con cavo (cavo di 2 m), **TPL 20651**
- Conformità alla norma "UL" su richiesta
- Set di viti di fissaggio in acciaio inox, codice **978 02 212** (serie 551)
- Set di due regolatori di scarico, G1/8, codice **881 00 344** (serie 551)
- Bobina a doppio impulso per la serie 551, TPL 20649
- Suffissi disponibili: **GD** (solo comando pneumatico, ATEX 2G/D c); **MS** (comando manuale cacciavite, non utilizzare con il suffisso SL);
- Connettore con visualizzazione e protezione elettrica integrate o con cavo di lunghezza 2 m (vedere sezione 11)

INSTALLAZIONE

- Possibilità di montaggio degli elettrodistributori e dei distributori a comando pneumatico in tutte le posizioni senza effetti sul funzionamento
- È necessario collegare i tubi o i raccordi alle connessioni di scarico per proteggere le parti interne dell'elettrodistributore ed il suo operatore pneumatico se si usa all'esterno o in condizioni difficili (polvere, liquidi ecc.)
- Elettrodistributore fornito con due piastre di interfaccia con piano di posa NAMUR. A seconda della funzione desiderata (3/2 NC o 5/2), posizionare una delle due piastre sul corpo dell'elettrodistributore prima di montarlo sull'attuatore
- Perno di riferimento (da utilizzare ove necessario), viti e guarnizioni compresi nella fornitura
- Sicurezza funzionale IEC 61508 (suffisso SL), campo di temperatura ammesso: da -40°C a +60°C. Probabilità di guasto, consultare ASCO/JOUCOMATIC
- I distributori con il suffisso «SL» devono essere provvisti di una protezione specifica dello scarico
- L'identificativo del raccordo filettato è G = G (ISO 228/1)
- Istruzioni di installazione/manutenzione fornite con ogni elettrodistributore

KIT PARTI DI RICAMBIO E ACCESSORI

codice	n. kit parti di ricambio		protezione scarico	
	~	=	bronzo	acciaio inox
G551....	-	-	(G1/8) 97701875	34600418 (2)
G552....	-	-	(G3/8) 34600478	-
G553....	-	-	(G1/2) 34600479	-

- Non disponibile

- (1) Consultare il catalogo "Valvole per l'Industria di Processo".
 (2) Aggiungere il suffisso "SL" secondo la versione dell'operatore.

INGOMBRO (mm), PESO (kg), SERVOASSISTITO



TIPO 01

Teste SC e SCDU
 Incapsulamento resina epossidica
 IEC 335 / 3 x DIN 46244 - IP65
 Il 3 D IP65 da T 85°C a T 135°C



TIPO 02

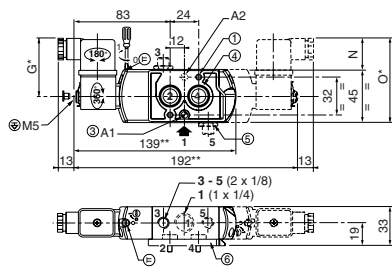
Teste SC e SCDU
 Incapsulamento resina epossidica
 IEC 335 / ISO 4400 - IP65
 Il 3 D IP65 da T 85°C a T 135°C



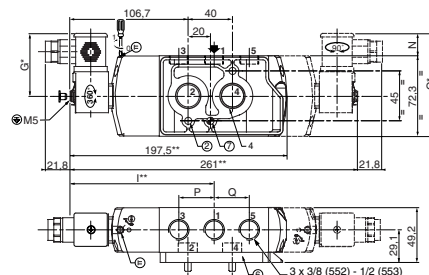
TIPO 03

Testa PV
 Incapsulamento resina epossidica
 Cavo di 2 m a 3 conduttori, lunghezza 2 m
 EN 50028
 Il 2 G/D EEx m II

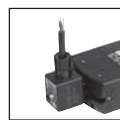
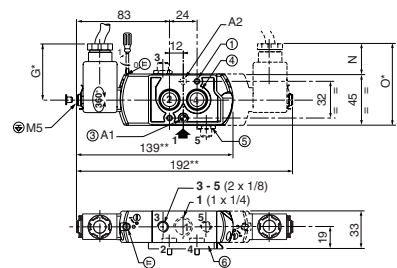
551A001 / A001 MS / A001 SL / A002 / A002 MS



552A001 A001 MS / A002 / A002 MS
 553A001 / A001 MS / A002 / A002 MS



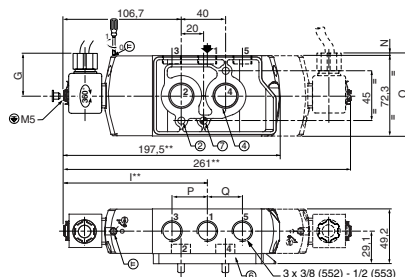
551A001 / A001 MS / A001 SL / A002 / A002 MS



TIPO 04

Testa PV
 Incapsulamento resina epossidica
 Cavo di 2 m a 3 conduttori, lunghezza 2 m
 EN 50028
 Il 2 G/D EEx m II

552A001 / A001 MS / A002 / A002 MS
 553A001 / A001 MS / A002 / A002 MS



- 2 fori di fissaggio Ø 5,3 mm; lamatura: Ø 9 mm, profondità 5 mm
- 2 fori di fissaggio Ø 6,5 mm, lamatura: Ø 11 mm, profondità 6 mm
- 1 foro per perno di riferimento Ø 5 mm (serie 551):
 - posizione A1: funzione 3/2 NC (serie 551)
 - posizione A2: funzione 5/2 (serie 551)
- 2 O-ring compresi
- Regolatori o protezioni scarico G 1/8 (serie 551) adattabili sui fori 3 e 5
- Piastre di interfaccia
- 1 foro per perno di riferimento Ø 6,5 mm (serie 552-553). Stessa posizione per piastra di interfaccia 3/2 NC o 5/2.

* +15 mm per il disinnesto del connettore ** +35 mm per il disinnesto della bobina

tipo	prefisso opzione	G	I	N	O	P	Q	peso ⁽¹⁾	
								monost.	bistabile
01 (551)	SC/SCDU	49	-	27	72	-	-	0,34	0,46
02 (552)	SC/SCDU	56,2	129,3	20	92,3	29,6	29,7	0,91	1,21
02 (553)	SC/SCDU	56,2	130,3	20	92,3	31,6	31,8	0,90	1,20
03 (551)	PV	43,5	-	21	66	-	-	0,38	0,50
04 (552)	PV	36,5	129,3	0,3	72,6	29,6	29,7	0,94	1,24
04 (553)	PV	36,5	130,3	0,3	72,6	31,6	31,8	0,93	1,23

⁽¹⁾ Incl. bobina/e e connettore/i, tipi 01 e 02

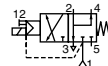
ASCO®

DISTRIBUTORI

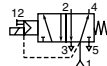
servoassistiti, a cassetto

solenoido singolo/doppio (funzione monostabile/bistabile)
corpo in alluminio, NAMUR, 1/4 a 1/2

3/2 NC



5/2



3/2-5/2

Serie

551

552-553



PRESENTAZIONE

- Le elettrovalvole ASCO/JOUCOMATIC sono conformi a tutte le Direttive CE applicabili
- Gli elettrodistributori monostabili serie 551 sono certificati dal TÜV come conformi ai requisiti di sicurezza funzionale a norma IEC 61508 e possono essere utilizzati fino a SIL-4/AK-7
- Elettrodistributori con raccordi filettati e interfaccia NAMUR
- Lo stesso elettrodistributore può essere utilizzato con funzioni 3/2 NC o 5/2 per il comando di un attuatore a semplice o doppio effetto
- Tutti i raccordi di scarico di questi elettrodistributori sono canalizzabili; fornendo così la migliore protezione per l'ambiente, sono particolarmente raccomandati per le aree sensibili come camere sterili e applicazioni in settori farmaceutici e di lavorazione di prodotti alimentari
- I distributori offrono protezione contro l'ingresso di liquidi, polveri o altro materiale estraneo (costruzione progettata per la protezione ambientale)
- Bobina incapsulata in resina epossidica per applicazioni generali
- Operatore manuale in acciaio inox di serie
- Possibilità di alimentazione aria esterna del pilota

GENERALITÀ

Pressione differenziale 2 - 10 bar [1 bar = 100 kPa]
Portata (Qv a 6 bar) 1/4 = 700 l/min (ANR)
3/8 - 1/2 = 3000 l/min

fluidi controllati (*)	campo di temperatura (TS)	guarnizioni (*)
aria, gas inerti, filtrati	da -25°C a +60°C	NBR (nitrile) + PUR (poliuretano)

MATERIALI A CONTATTO CON IL FLUIDO

(*) Verificare la compatibilità dei fluidi controllati a contatto con i materiali

	Distributore con operatore ASCO
Corpo	Alluminio, anodizzato nero
Testata (lato molla), piastre di interfaccia	Poliammide caricata con fibre di vetro
Parti interne dell'elettrodistributore	Zama, acciaio inox, resina acetica (POM), alluminio
Parti interne del pilota	Consultare le pagine specifiche del catalogo
Testate pilota	Alluminio
Cannotto, molla del nucleo	Acciaio inox
Nucleo mobile e nucleo fisso	Acciaio inox
Guarnizioni e otturatori	NBR
Otturatore superiore	PA (nylon)
Supporto otturatore	CA (resina acetica)
Sede	Ottone
Inserto sede	CA (resina acetica)
Anello di sfasamento	Rame

CARATTERISTICHE ELETTRICHE DISTRIBUTORE CON OPERATORE ASCO

Classe di isolamento bobina F
Connettore Disinnestabile (cavo Ø 6 - 10 mm)
Specifiche connettore ISO 4400
Sicurezza elettrica IEC 335
Tensioni standard CC (=) : 24V
CA (~) : 24V - 115V - 230V / 50 Hz
(Altre tensioni e 60 Hz su richiesta)

prefisso opzione	potenze nominali				campo temp. ambiente operatore (TS) (°C)	modo di protezione	protezione elettrica custodia (EN 60529)	bobina di ricambio		tipo (1)
	spunto	mantenimento		caldo/freddo				~	=	
	(VA)	(VA)	(W)	(W)			230 V / 50 Hz	24 V CC		
SC	55	23	10,5	9/11,2	da -40 a +60	EN60730	incapsulata IP65	400-425-117	400-425-142	01
SCDU	55	23	10,5	9/11,2	da -40 a +75	II 3D IP65 da T100°C a T200°C	incapsulata IP65	-(2)	-(2)	01
NF	55	23	10,5	9/11,2	da -40 a +60	II 2G/D EExd IIC T4(CA)/T5(CC)	alluminio IP65	400-405-117	400-405-142	02
NK	55	23	10,5	9/11,2	da -40 a +50/60	II 2G/D EExd IIB+H ₂ T4(CA/CC)	alluminio IP65	400-405-117	400-405-142	03
EM	55	23	10,5	9/11,2	da -40 a +40	II 2G/D EEx em II T3	acciaio IP67	400-909-117	400-913-142	04
PV	55	23	10,5	9/11,2	da -40 a +65	II 2G/D EEx m II T3(CA)/T4(CC)	incapsulata IP65	-(2)	-(2)	05
ZN	55	23	10,5	9/11,2	da -40 a +50	II 3G/2D EEx n A T3	incapsulata IP655	-(2)	-(2)	01

SPECIFICHE DISTRIBUTORE CON OPERATORE ASCO

Ø di raccordo	Ø di passaggio	coefficiente portata Kv	press. differenziale di funz. (bar)		tipo (1)	prefisso teste opzionali						codice	
			min.	max. (PS)		ATEX/CENELEC							
(G)	(mm)	(m³/h)	(l/min)				EExd	EEx em	EEx m	EEx nA	3DIP65		
				~	=	~/=	-	NF	NK	EM	PV	ZN	SCDU

Comando elettropneumatico - ritorno a molla (funzione monostabile)

1/4	3/8	1/2	6	12	13	0,60	2,49	2,49	10,0	41,5	41,5	2	10	10	02/03/04/05/01	-	●	●	●	●	●	●	●	SC G551B401
																	●	●	●	●	●	●	●	SC G552A401
																	●	●	●	●	●	●	●	SC G553A401

Comando e ritorno elettropneumatico (funzione bistabile)

1/4	3/8	1/2	6	12	13	0,60	2,49	2,49	10,0	41,5	41,5	2	10	10	02/03/04/05/01	-	●	●	●	●	●	●	●	SC G551B402
																	●	●	●	●	●	●	●	SC G552A402
																	●	●	●	●	●	●	●	SC G553A402

Comando elettropneumatico - ritorno a molla (monostabile), dati sulla sicurezza funzionale certificati a norma IEC 61508

1/4	6	0,60	10	2	10	10	02/03/04/05/01	-	●	●	●	●	●	●	●	SC G551B401 SL
-----	---	------	----	---	----	----	----------------	---	---	---	---	---	---	---	---	----------------

● Funzione disponibile (1) Vedere disegni quotati a pag. 4.

(2) Disponibili kit e bobine secondo ATEX, consultare ASCO/JOUCOMATIC.

ASCO®
JOUCOMATIC

Consultare la nostra documentazione su: www.ascojoucomatic.it

V903-05-3

OPZIONI AGGIUNTIVE

- Elettrovalvole configurate per alimentazione aria esterna di pilotaggio con operatore ASCO, TPL 20547
- Altri tipi di raccordi filettati realizzabili su richiesta (per NPT ANSI 1.20.3, consultare il catalogo "Valvole per l'Industria di Processo")
- Altri prefissi secondo ATEX/CENELEC, consultare il catalogo "Valvole per l'Industria di Processo"
- La versione EEx m (prefisso "PV") può essere fornita con diverse lunghezze del cavo
- Conformità alle norme "UL" e "CSA" su richiesta
- Classe di isolamento bobina H per temperatura ambiente max. +80°C (solo serie 551), prefisso "SCHT"
- Disponibili pressacavi 1/2" NPT (prefisso "T") e M20 x 1.5 (prefisso "ET") (alluminio o acciaio inox 316) per custodia testa magnetica in acciaio
- Suffisso disponibile (non utilizzare con il suffisso SL): **MO** comando manuale a impulsi o bloccabile in posizione mantenuta (spingere-girare)
- Connettore con visualizzazione e protezione elettrica integrate o con cavo di lunghezza 2 m (vedere sezione 11)
- Set di viti di fissaggio in acciaio inox, codice **978 02 212** (serie 551)
- Set di due regolatori di scarico, G1/8, codice **881 00 344** (serie 551)

INSTALLAZIONE

- Possibilità di montaggio degli elettrodistributori in tutte le posizioni senza effetti sul funzionamento
- È necessario collegare i tubi o raccordi alle connessioni di scarico per proteggere le parti interne dell'elettrodistributore ed il suo operatore pneumatico se si usa all'esterno o in condizioni difficili (polvere, liquidi ecc.)
- Perno di riferimento (da utilizzare ove necessario), viti e guarnizioni compresi nella fornitura
- Sicurezza funzionale IEC 61508 (suffisso SL), campo di temperatura ammesso: da -40°C a +60°C. Probabilità di guasto, consultare ASCO/JOUCOMATIC
- Elettrodistributore fornito con due piastre di interfaccia con piano di posa NAMUR. A seconda della funzione desiderata (3/2 NC o 5/2), posizionare una delle due piastre sul corpo del distributore prima di montarlo sull'attuatore
- L'identificativo del raccordo filettato è G = G (ISO 228/1)
- La custodia EEx d (prefisso "NF") è provvista di un foro di ingresso filettato 1/2" NPT (M20 x 1,5 (prefisso "ET") opzionale) ed è fornita senza pressacavo
- La custodia EEx d (prefisso "NK") è provvista di un foro di ingresso filettato 3/4" NPT (1/2" NPT (prefisso "T") o M20 x 1,5 (prefisso "ET" opzionale) ed è fornita senza pressacavo
- Esecuzione EEx em (prefisso "EM"): la custodia della testa magnetica è provvista di pressacavo con dispositivo anti-deformazione integrato per cavi con diam. esterno da 7 a 12 mm ed è dotata di connessione interna ed esterna per un conduttore di messa a terra o collegamento equipotenziale
- I distributori con il suffisso "SL" devono essere provvisti di una protezione specifica dello scarico
- Istruzioni di installazione/manutenzione fornite con ogni elettrodistributore

KIT PARTI DI RICAMBIO E ACCESSORI (Vedere pag. 2)

INGOMBRO (mm), PESO (kg)

Serie 551

A Piastre di interfaccia
D 2 O-ring (compresi)

B 2 fori di fissaggio Ø 5,3 mm; lamatura: Ø 9 mm, profondità 5 mm; 2 viti (CHc M5 x 35), lunghezza impegnata: 7 mm

C 1 foro per perno di riferimento Ø 5 mm
- posizione C1: funzione 3/2 NC
- posizione C2: funzione 5/2

E Regolatori o protezioni scarico G 1/8 (serie 551) adattabili sui fori 3 e 5

Serie 552-553

B 2 fori di fissaggio Ø 6,5 mm; lamatura: Ø 11 mm, profondità 6 mm; 2 viti (CHc M6 x 50), lunghezza impegnata: 7 mm

C 1 foro per perno di riferimento Ø 6,5 mm
- posizione C1: funzione 3/2 NC
- posizione C2: funzione 5/2

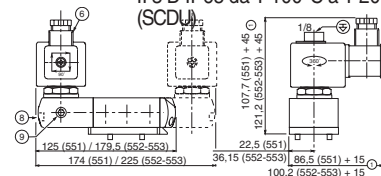
ESEMPI DI ORDINE:

	SC	G 551	B 401	230V / 50 Hz
	SC	G 551	B 401SL	230V / 50 Hz
	SC	G 551	B 402MO	230V / 50 Hz
	SCHT	G 551	B 402MO	230V / 50 Hz
	EM	G 552	A 402MO	230V / 50 Hz

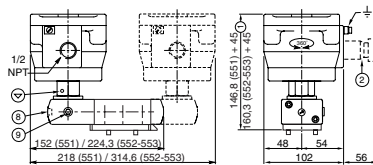
prefisso _____
 filettatura _____
 raccordo _____
 codice base _____
 tensione _____
 suffisso _____

- ① Dimensioni da aggiungere per lo scarico, secondo il modello
- ② Pressacavo certificato EEx d (su richiesta)
- ③ Cavo a tre conduttori, lunghezza 2 m
- ④ Pressacavo per cavo non armato con guaina Ø da 7 a 12 mm
- ⑥ Connettore orientabile con incrementi di 90°, Pg 11P (Ø 6 - 10 mm)
- ⑧ Comando manuale a impulsi o bloccabile in posizione mantenuta (spingere-girare), suffisso MO
- ⑨ Alimentazione aria esterna di pilotaggio, raccordo 1/8
- ⊕ Scarico di pilotaggio raccordabile

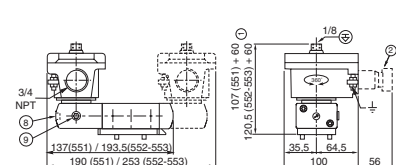
TIPO 01
 Teste SC, ZN e SCU
 Incapsulamento resina epossidica
 IEC 335 / ISO 4400
 EN 50021 (ZN)
 IP65 / II 3G/2D EEx nA (ZN)
 II 3 D IP65 da T 100°C a T 200°C (SCDU)



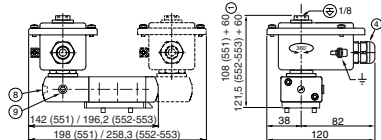
TIPO 02
 Testa NF
 Alluminio; rivestimento resina epossidica
 EN50018
 II 2 G/D EEx d IIC



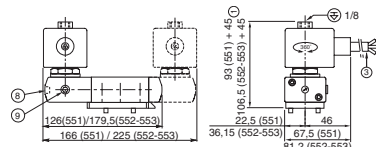
TIPO 03
 Testa NK
 Alluminio; rivestimento resina epossidica
 EN50018
 II 2 G/D EEx d IIB + H2



TIPO 04
 Teste WP, WPDU e EM
 Metallo; rivestimento resina epossidica
 IEC 335 / EN50019 e EN50028
 IP67 / II 2 G/D EEx em II



TIPO 05
 Testa PV
 Incapsulamento resina epossidica
 EN50028
 II 2 G/D EEx m II



tipo	prefisso opzione	peso ⁽¹⁾					
		monostabile			bistabile		
		551	552	553	551	552	553
01	SC/SCDU/ZN	0,76	1,66	1,56	1,27	2,22	2,12
02	NF	1,80	2,70	2,60	3,35	4,36	4,26
03	NK	1,00	2,18	2,08	1,79	2,74	2,64
04	EM	0,79	1,67	1,57	1,33	2,24	2,14
05	PV	0,77	1,67	1,57	1,29	2,23	2,13

⁽¹⁾ Incl. bobina/e e connettore/i, tipo 01

ASCO®

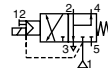
solenoido singolo/doppio (funzione monostabile/bistabile)

corpo in alluminio, NAMUR, 1/4 a 1/2

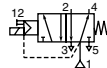
DISTRIBUTORI

servoassistiti, a cassetto

3/2 NC



5/2

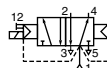
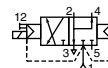


3/2-5/2

Serie

551

552-553



PRESENTAZIONE

- Le elettrovalvole ASCO/JOUCOMATIC sono conformi a tutte le Direttive CE applicabili
- Gli elettrodistributori monostabili serie 551 sono certificati dal TÜV come conformi ai requisiti di sicurezza funzionale a norma IEC 61508 e possono essere utilizzati fino a SIL-4/AK-7
- Elettrodistributori con raccordi filettati e interfaccia NAMUR
- Lo stesso elettrodistributore può essere utilizzato con funzione 3/2 NC o 5/2 per il comando di un attuatore a semplice o doppio effetto
- Tutti i raccordi di scarico di questi elettrodistributori sono canalizzabili; fornendo così la migliore protezione per l'ambiente, sono particolarmente raccomandati per le aree sensibili come camere sterili e applicazioni in settori farmaceutici e di lavorazione di prodotti alimentari
- I distributori offrono protezione contro l'ingresso di liquidi, polveri o altro materiale estraneo (costruzione progettata per la protezione ambientale)
- Bobina incapsulata in resina epossidica per applicazioni generali
- Operatore manuale in acciaio inox di serie

GENERALITÀ

Pressione differenziale 2 - 10 bar [1 bar = 100 kPa]
Portata (Qv a 6 bar) 1/4 = 700 l/min (ANR)
 3/8 - 1/2 = 3000 l/min

fluidi controllati (*)	campo di temperatura (TS)	guarnizioni (*)
aria, gas inerti, filtrati	da -25°C a +60°C	NBR (nitrile) + PUR (poliuretano)

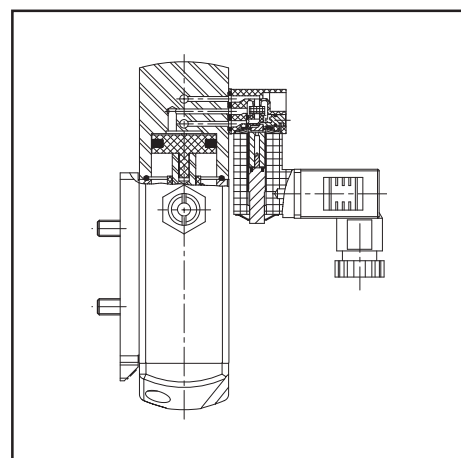
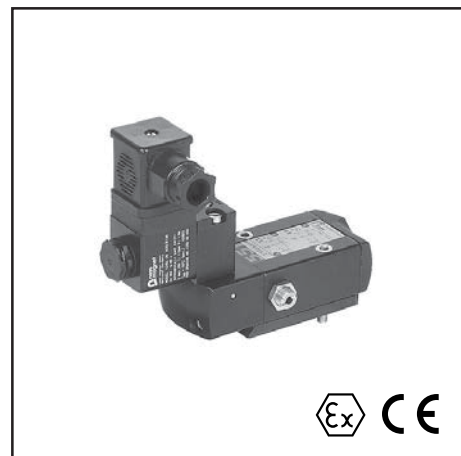
MATERIALI A CONTATTO CON IL FLUIDO

(*) Verificare la compatibilità dei fluidi controllati a contatto con i materiali
 Distributore con piano di posa CNOMO (pilota)

Corpo Alluminio, anodizzato nero
Testata (lato molla), piastre di interfaccia Poliammide caricata con fibre di vetro
Parti interne dell'elettrodistributore Zama, acciaio inox, resina acetilica (POM), alluminio
Parti interne del pilota Taglia 30 (E06.05.80), consultare le pagine del catalogo (sez. 10):
 pilota 374 (prefisso CTNK) e pilota 195 (prefisso ISSC)
 Taglia 15 (E06.36.120N), consultare le pagine del catalogo:
 pilota 302 (prefisso CFSC, sezione 05)
Testate pilota Alluminio

CARATTERISTICHE ELETTRICHE DISTRIBUTORE (PILOTA) CON PIANO DI POSA CNOMO

Classe di isolamento bobina F
Connettore Disinnestabile (cavo Ø 6 - 10 mm)
Specifiche connettore ISO 4400
Sicurezza elettrica IEC 335
Tensioni standard CC (=) : 24V
 (Altre tensioni e 60 Hz su richiesta) CA (~) : 24V - 115V - 230V / 50 Hz



prefisso opzione	parametri di sicurezza				
	U _i [= (CC)] (V)	I _i (mA)	P _i (W)	L _i (µF)	C _i (mH)
ISSC	28	115	1,6	0	0
-	-	-	-	-	-

prefisso opzione	potenze nominali				campo temp. ambiente operatore (TS) (°C)	modo di protezione	protezione elettrica custodia (EN 60529)	bobina di ricambio		tipo(1)		
	spunto (VA)	mantenimento		caldo/freddo (W)				~ 230 V / 50 Hz	= 24 V CC		-	-
		(VA)	(W)									
CTNK	55	23	10,5	9/11,2	da -20 a +50/60	II 2G/D EExd IIB+H2 T4 (CA/CC)	alluminio IP65	-	-	01		
CFSC	1,5	1,35	1,3	1/1,2	da -15 a +50	EN 60730	incapsulata IP65	-	-	03		
ISSC (2/3)	-	-	-	1,6	da -40 a +50	II 2G/D EEx ia IIC T6	incapsulata IP65	-	-	02		
-	-	-	-	-	-	-	-	-	-	-		

(2) Min. corrente d'esercizio (I_{min}): 0,037 A (3) Piloti a sicurezza intrinseca: verificare le caratteristiche elettriche nelle pagine corrispondenti del catalogo (ISSC: pilota 195)

(4) Disponibili kit e bobine secondo ATEX, consultare ASCO/JOUCOMATIC

SPECIFICHE DISTRIBUTORE (PILOTA) CON PIANO DI POSA CNOMO

Ø di raccordo	Ø di passaggio	coefficiente portata Kv		press. differenziale di funz. (bar)			tipo (1)	prefisso teste opzionali				codice				
								min.	max. (PS)		EExd	EExi	-	IP65	CNOMO taglia 30	CNOMO taglia 15
									aria (*)							
(*)	(mm)	(m³/h)	(l/min)	~	=		CTNK	ISSC	-	CFSC						
Comando elettropneumatico - ritorno a molla (funzione monostabile)																
1/4	6	0,60	10,0	2	10	10	01 / 03	●	-	-	●	CTNKG551A201	CFSC G551A501			
1/4	6	0,60	10,0	2	10	10	02	-	○	-	-	ISSC G551A201 MO	-			
3/8	12	2,49	41,5	2	10	10	01 / 03	●	-	-	●	CTNKG552A201	CFSC G552A501			
3/8	12	2,49	41,5	2	10	10	02	-	○	-	-	ISSC G552A201 MO	-			
1/2	13	2,49	41,5	2	10	10	01 / 03	●	-	-	●	CTNKG553A201	CFSC G553A501			
1/2	13	2,49	41,5	2	10	10	02	●	○	-	-	ISSC G553A201 MO	-			
Comando e ritorno elettropneumatico (funzione bistabile)																
1/4	6	0,60	10,0	2	10	10	01 / 03	●	-	-	●	CTNKG551A202	CFSC G551A502			
1/4	6	0,60	10,0	2	10	10	02	-	○	-	-	ISSC G551A202 MO	-			
3/8	12	2,49	41,5	2	10	10	01 / 03	●	-	-	●	CTNKG552A202	CFSC G552A501			
3/8	12	2,49	41,5	2	10	10	02	-	○	-	-	ISSC G552A202 MO	-			
1/2	13	2,49	41,5	2	10	10	01 / 03	●	-	-	●	CTNKG553A202	CFSC G553A502			
1/2	13	2,49	41,5	2	10	10	02	●	○	-	-	ISSC G553A202 MO	-			

● Funzione disponibile

○ Funzione disponibile solo in CC

(1) Vedere disegni quotati a pag. 6



Consultare la nostra documentazione su: www.ascojoucomatic.it

Ø di raccordo	Ø di passaggio	coefficiente portata Kv		press. differenziale di funz. (bar)			tipo (1)	prefisso teste opzionali				codice	
				min.	max. (PS)			ATEX/CENELEC				CNOMO taglia 30	CNOMO taglia 15
					aria (*)			EExd	-	-	IP65		
(◇)	(mm)	(m³/h)	(l/min)		~	=		CTNK	-	-	CFSC		
Comando elettropneumatico - ritorno a molla (monostabile), dati sulla sicurezza funzionale certificati a norma IEC 61508													
1/4	6	0,60	10	2	10	10	01 / 03	●	-	-	●	CTNK G551A201 SL	CFSC G551A501 SL
-	-	-	-	-	-	-	-	-	-	-	-	-	-

● Funzione disponibile ○ Funzione disponibile solo in CC

OPZIONI AGGIUNTIVE

- Altri tipi di raccordi filettati realizzabili su richiesta (per NPT ANSI 1.20.3, consultare il catalogo "Valvole per l'Industria di Processo")
- Altri prefissi secondo **ATEX/CENELEC**, consultare il catalogo "Valvole per l'Industria di Processo")
- Suffissi disponibili: **MS** (comando manuale cacciavite, prefissi CTNK e CFSC; non utilizzare con il suffisso SL); **MO** (comando manuale a impulsi, prefisso CFSC; utilizzare con il suffisso SL)
- Connettore con visualizzazione e protezione elettrica integrate o con cavo di lunghezza 2 m (vedere sezione 11)
- Set di viti di fissaggio in acciaio inox, codice **978 02 212** (serie 551)
- Set di due regolatori di scarico, G1/8, codice **881 00 344** (serie 551)

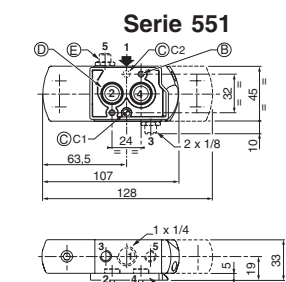
INSTALLAZIONE

- Possibilità di montaggio degli elettrodistributori in tutte le posizioni senza effetti sul funzionamento
- È necessario collegare i tubi o i raccordi alle connessioni di scarico per proteggere le parti interne dell'elettrodistributore ed il suo operatore pneumatico se si usa all'esterno o in condizioni difficili (polvere, liquidi ecc.)
- Perno di riferimento (da utilizzare ove necessario), viti e guarnizioni compresi nella fornitura
- Sicurezza funzionale IEC 61508 (suffisso SL), campo di temperatura ammesso: da -40°C a +60°C. Probabilità di guasto, consultare ASCO/JOUCOMATIC
- Elettrodistributore fornito con due piastre di interfaccia con piano di posa NAMUR. A seconda della funzione desiderata (3/2 NC o 5/2), posizionare una delle due piastre sul corpo del distributore prima di montarlo sull'attuatore
- L'identificativo del raccordo filettato è G = G (ISO 228/1)
- La custodia EEx d (prefisso "CTNK") è provvista di un foro di ingresso filettato 3/4" NPT (1/2" NPT (prefisso "T") o M20 x 1,5 (prefisso "ET") opzionale) ed è fornita senza pressacavo
- I distributori con il suffisso "SL" devono essere provvisti di una protezione specifica dello scarico
- Istruzioni di installazione/manutenzione fornite con ogni elettrodistributore

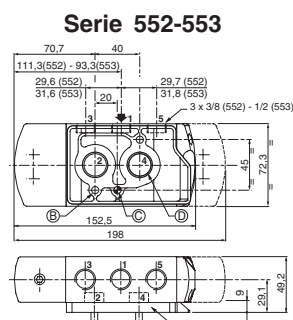
KIT PARTI DI RICAMBIO E ACCESSORI

(Vedere pag. 2)

INGOMBRO (mm), PESO (kg)



- ② 2 fori di fissaggio Ø 5,3 mm; lamatura: Ø 9 mm, profondità 5 mm; 2 viti (Chc M5 x 35), lunghezza impegnata: 7 mm
- ③ 1 foro per perno di riferimento Ø 5 mm - posizione C1: funzione 3/2 NC - posizione C2: funzione 5/2
- ⑤ Regolatori o protezioni scarico G 1/8 (serie 551) adattabili sui fori 3 e 5



- ② 2 fori di fissaggio Ø 6,5 mm; lamatura: Ø 11 mm, profondità 6 mm; 2 viti (Chc M6 x 50), lunghezza impegnata: 7 mm
- ③ 1 foro per perno di riferimento Ø 6,5 mm - posizione C1: funzione 3/2 NC - posizione C2: funzione 5/2

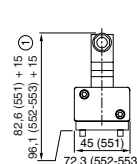
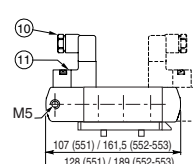
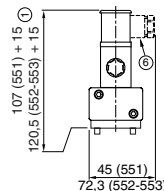
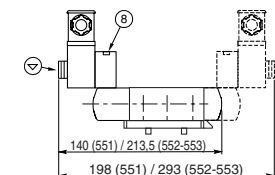
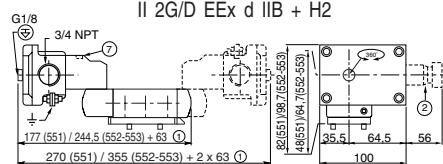
tipo	prefisso opzione	peso (1)					
		monostabile			bistabile		
		551	552	553	551	552	553
01	CTNK	1,66	2,18	2,08	1,70	3,26	3,16
02	ISSC	0,52	1,65	1,55	0,80	2,73	2,63
03	CFSC	0,37	1,31	1,21	0,55	2,39	2,29

(1) Incl. bobina/e e connettore/i

TIPO 01
 Testa CTNK
 Pilota 374, lega leggera
 Alluminio; rivestimento resina epossidica
 EN50018
 II 2G/D EEx d IIB + H2

TIPO 02
 Testa ISSC
 Pilota 195
 Poliammide
 EN50020 - II 2G/D EEx ia IIC

TIPO 03
 Testa CFSC
 Piloti 302
 Alluminio; rivestimento resina epossidica
 IEC 335 / taglia 15 (Pg 7P)



Consultare la nostra documentazione su: www.ascojoucomatic.it