

PRESENTATION

- Boîtier de pilotage compact, comprenant des électrovannes-pilotes à commande directe
- Spécialement conçu pour commander des vannes de décolmatage à pilotage séparé (série 353)
- Electrovannes intégrées dans l'embase du boîtier
- Echappement commun taraudé G 3/8 aux 2 extrémités pour adaptation de 1 ou 2 silencieux ou d'une canalisation de vidange
- Eléments de chauffage incorporés pour fonctionnement à basse température ambiante (voir remarque (3) ci-dessous)
- Degré de protection des boîtiers : IP65
- Option pour raccords rapides intégrés
- Composants conformes aux Directives CE applicables

GENERALITES

Pression différentielle (PS) 0 - 8,5 bar [1 bar = 100kPa]
Temps de réponse 5 - 25 ms

fluide	plage de temperature(TS)	garnitures
air	-20 to +80°C	NBR (nitrile)

CONSTRUCTION

Embase Aluminium anodisé
Couvercle ABS (polystyrène) stabilisé contre les UV
Tube-culasse Laiton
Culasse et noyau-mobile Acier inox
Ressort Acier inox
Clapet NBR
Bague de déphasage Cuivre
Classe d'isolation bobine F
Raccordement électrique Débrochable selon DIN 46244

CARACTERISTIQUES ELECTRIQUES

Tensions standard CC (=) 24V
CA (~) 24V - 115V - 230V/50Hz

type de bobine	puissances nominales			plage de température ambiante (2)	protection	
	appel	maintien				
	(VA)	(VA)	(W)			
UCM22-FI (1)	20,4	14	10	22	-40 à +85	surmoulée

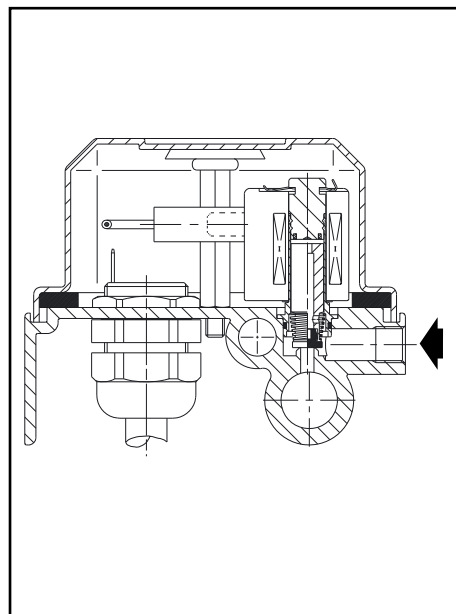
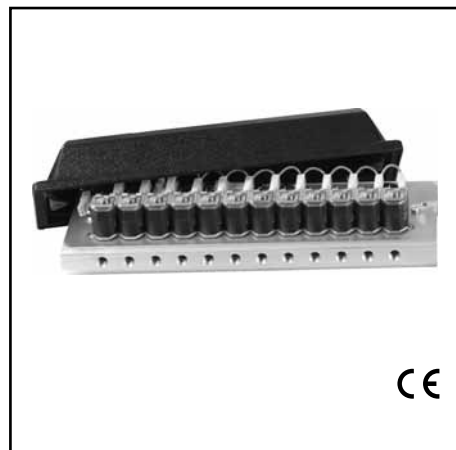
SELECTION DU MATERIEL

nombre d'électrovannes-pilotes	Ø de raccordement	Ø de passage	coefficient de débit Kv		pression différentielle admissible (bar)		code boîtier (2)		
					mini.	maximum (PS)	sans chauffage	avec 1 élément de chauffage (3)	avec 2 éléments de chauffage (3)
2	1/8	3,6	0,35	5,8	0	8,5	SG110A020	SG110A021	-
3							SG110A030	SG110A031	-
4							SG110A040	SG110A041	-
5							SG110A050	SG110A051	-
6							SG110A060	SG110A061	-
7							1/8	3,6	0,35
8	SG110A080	SG110A081	SG110A082						
9	SG110A090	SG110A091	SG110A092						
10	SG110A100	SG110A101	SG110A102						
11	SG110A110	SG110A111	SG110A112						
12	SG110A120	SG110A121	SG110A122						

(1) Fonctionnement intermittent, cycle de fonctionnement relatif 10%. Temps maxi. sous tension 1 min.

(2) Sans élément de chauffage, température ambiante minimale : 0°C
Avec 1 élément de chauffage, température ambiante minimale : -40°C (2 à 6 pilotes)
: -15°C (7 à 12 pilotes)
Avec 2 éléments de chauffage, température ambiante minimale : -40°C (7 à 12 pilotes)

(3) Tension standard d'alimentation d'élément(s) de chauffage : 220-240 V / 50-60 Hz (autres tensions, voir "Pour commander", au verso)
Puissance des éléments de chauffage : 80 watt chacun.



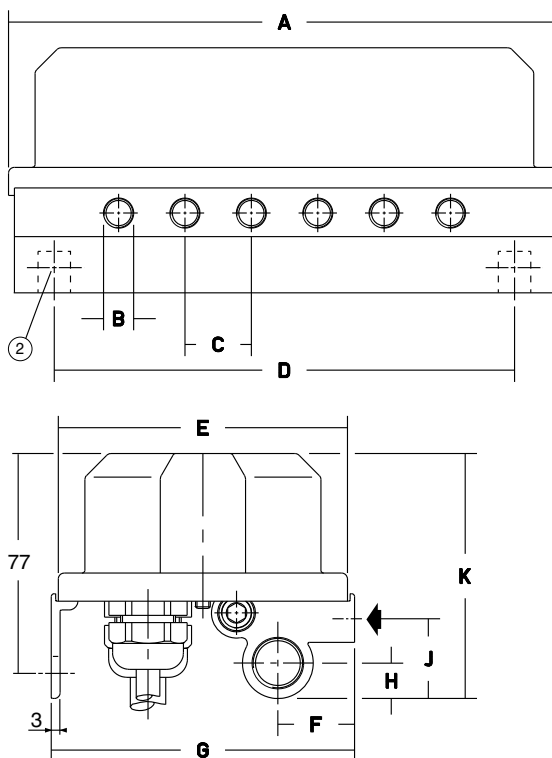
OPTIONS

- Boîtiers de pilotage à couvercle métallique recommandé pour applications sévères, environnements difficiles et poussières (préfixe : **WP**) et version ATEX (voir page suivante)
- Raccords rapides à coupleurs intégrés pour tubes souples Ø ext. 6 ou 8 mm
- Réalisations spéciales sur demande

INSTALLATION

- Le boîtier de pilotage peut être monté dans toutes les positions sans affecter son fonctionnement
- Orifices de raccordement : G 1/8 conforme aux normes ISO 228/1 pour raccordement de pilotage
G 3/8 conforme aux normes ISO 228/1 pour commun d'échappement / de purge
- Entrées de câbles : presse-étoupe pour câble Ø 10 - 14 mm sur boîtier pour commande de 2 à 6 électrovannes-pilotes
presse-étoupe pour câble Ø 13 - 18 mm sur boîtier pour commande de 7 à 12 électrovannes-pilotes
presse-étoupe pour câble Ø 5 - 10 mm d'alimentation d'élément(s) de chauffage
- Instructions d'installation/maintenance sont incluses avec chaque boîtier de pilotage
- Pochettes de pièces de rechange et bobines de remplacement disponibles

ENCOMBREMENTS (mm), MASSES (kg)



(WP) S G110 A 12 0 230/50

Tension d'alimentation des pilotes
Volts / Hz

Options de chauffage

- 0 = standard (sans chauffage)
- 1 = 1 élément de chauffage
230V / 50Hz
- 2 = 2 éléments de chauffage
230V / 50Hz
- 3 = 1 élément de chauffage
24V CC
- 4 = 2 éléments de chauffage
24V CC
- 5 = 1 élément de chauffage
115V / 50Hz
- 6 = 2 éléments de chauffage
115V / 50Hz

Nombre de pilotes

- 02 = 2 électrovannes-pilotes
- 03 = 3 électrovannes-pilotes
etc. (maxi. 12)

Indice de modification

Référence de base

- G110 = taraudé
- G120 = raccord rapide 6 mm + TPL 22467
- G130 = raccord rapide 8 mm + TPL 22386

Raccordement électrique
par broches Faston A 6,3 x 0,8

Préfixe (en option)

WP : boîtier à couvercle métallique, étanche
IP65

nombre d'électrovannes pilotes	A	B	C	D	E	F	G	H	J	K	masse (1)
2 à 6	187	G 1/8	22,5	156	98	26	103	12	27	83	1
7 à 12	322	G 1/8	22,5	266	98	26	103	12	27	83	2,2

(1) bobine et connecteur compris

(2) fixation : 2 trous pour vis Ø 10 entraxe D

Consulter notre documentation sur : www.asconumatics.eu

PRESENTATION

- Boîtier de pilotage destiné à être utilisé en atmosphères explosibles selon Directive ATEX 94/9/CE
- Le respect des exigences essentielles en ce qui concerne la sécurité et la santé est assuré par la conformité aux normes européennes EN 50014, EN 50281-1-1, et EN 13463-1
- Boîtier contenant de 2 à 12 électrovannes, 2/2 NF, commande directe
- Echappement commun taraudé G 3/8 aux 2 extrémités pour adaptation de 1 ou 2 silencieux ou d'une canalisation de vidange
- Degré de protection des boîtiers : IP65
- Option pour raccords rapides intégrés
- Composants conformes aux Directives CE applicables

GENERALITES

Pression différentielle (PS) 0 - 8,5 bar [1 bar = 100kPa]

Temps de réponse 5 - 25 ms

fluide	plage de température (TS)	garnitures
air	-20 à +80°C	NBR (nitrile)

CONSTRUCTION

Embase	Aluminium anodisé
Couvercle	Aluminium
Tube-culasse	Laiton
Culasse et noyau-mobile	Acier inox
Ressort	Acier inox
Clapet	NBR
Bague de déphasage	Cuivre
Classe d'isolation bobine	F
Raccordement électrique	Débrochable selon DIN 46244

CARACTERISTIQUES ELECTRIQUES

Tensions standard CC (=) 24V; CA (~) 24V - 115V - 230V/50Hz

type de bobine	puissances nominales				plage de température ambiante (2)	protection
	appel ~	maintien ~		froid =		
	(VA)	(VA)	(W)	(W)	(°C)	
UCM22-FI (1)	20,4	14	10	22	-40 à +75	surmoulée

CLASSEMENT PAR TEMPERATURES

Bobines CA (~)

puissance (watt)	classe d'isolation	ambiance maxi. °C		
		température de surface		
		85°C	100°C	135°C
10	F	40°C	60°C	75°C

Bobines CC (=)

puissance (watt)	classe d'isolation	ambiance maxi. °C		
		température de surface		
		85°C	100°C	135°C
22	F	40°C	60°C	75°C

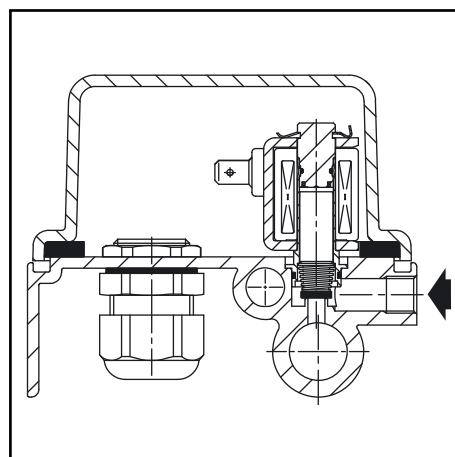
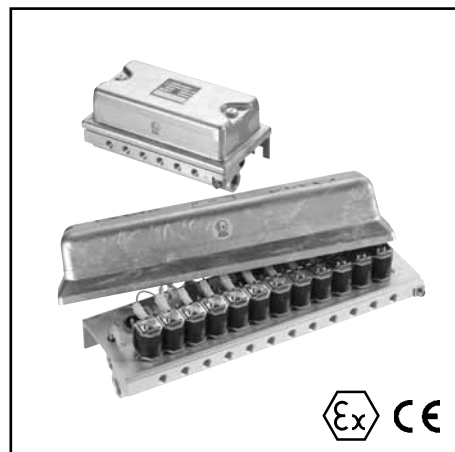
SELECTION DU MATERIEL

nombre d'électrovannes-pilotes	Ø de raccordement	Ø de passage	coefficient de débit Kv		pression différentielle admissible (bar)		code pour boîtier ATEX (2)		
					mini.	maximum (PS)	sans chauffage	avec 1 élément de chauffage (3)	avec 2 éléments de chauffage (3)
2	1/8	3,6	0,35	5,8	0	8,5	WPSDU G110A020	WPSDU G110A021	-
3							WPSDU G110A030	WPSDU G110A031	-
4							WPSDU G110A040	WPSDU G110A041	-
5							WPSDU G110A050	WPSDU G110A051	-
6							WPSDU G110A060	WPSDU G110A061	-
7	1/8	3,6	0,35	5,8	0	8,5	WPSDU G110A070	WPSDU G110A071	WPSDU G110A072
8							WPSDU G110A080	WPSDU G110A081	WPSDU G110A082
9							WPSDU G110A090	WPSDU G110A091	WPSDU G110A092
10							WPSDU G110A100	WPSDU G110A101	WPSDU G110A102
11							WPSDU G110A110	WPSDU G110A111	WPSDU G110A112
12							WPSDU G110A120	WPSDU G110A121	WPSDU G110A122

(1) Fonctionnement intermittent, cycle de fonctionnement relatif 10%. Temps maxi. sous tension 1 min.

(2) Sans élément de chauffage, température ambiante minimale : 0°C
Avec 1 élément de chauffage, température ambiante minimale : -40°C (2 à 6 pilotes)
: -15°C (7 à 12 pilotes)
Avec 2 éléments de chauffage, température ambiante minimale: -40°C (7 à 12 pilotes)

(3) Tension standard d'alimentation d'élément(s) de chauffage : 220-240 V / 50-60 Hz (autres tensions, voir "Pour commander", au verso)
Puissance des éléments de chauffage : 80 watt chacun.



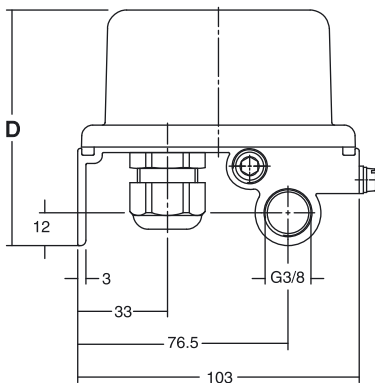
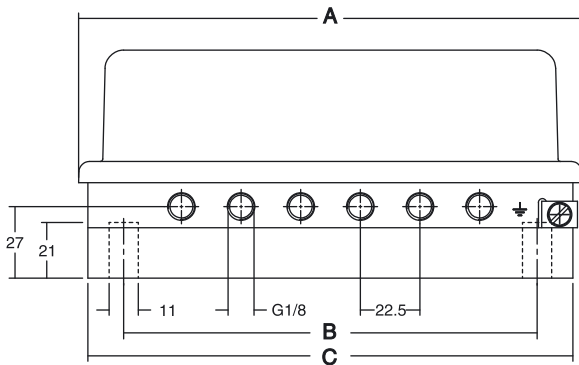
OPTIONS

- Raccords rapides à coupleurs intégrés pour tubes souples Ø ext. 6 ou 8 mm
- Réalisations spéciales sur demande

INSTALLATION

- Le boîtier de pilotage peut être monté dans toutes les positions sans affecter son fonctionnement
- Orifices de raccordement : G 1/8 conforme aux normes ISO 228/1 pour raccordement de pilotage
G 3/8 conforme aux normes ISO 228/1 pour commun d'échappement / de purge
- Entrées de câbles :
presse-étoupe pour câble Ø 7 - 12 mm sur boîtier pour commande de 2 à 6 vannes-pilotes
presse-étoupe pour câble Ø 9 - 16 mm sur boîtier pour commande de 7 à 12 vannes-pilotes
presse-étoupe pour câble Ø 5 - 10 mm d'alimentation d'élément(s) de chauffage
- Instructions d'installation/maintenance sont incluses avec chaque boîtier de pilotage
- Pochettes de pièces de rechange et bobines de remplacement disponibles

ENCOMBREMENTS (mm), MASSES (kg)



COMMENT COMMANDER

WP S DU G110 A 12 0 230/50

Tension d'alimentation des pilotes
Volts / Hz

Options de chauffage

- 0 = standard (sans chauffage)
- 1 = 1 élément de chauffage 230V / 50Hz
- 2 = 2 éléments de chauffage 230V / 50Hz
- 3 = 1 élément de chauffage 24V CC
- 4 = 2 éléments de chauffage 24V CC
- 5 = 1 élément de chauffage 115V / 50Hz
- 6 = 2 éléments de chauffage 115V / 50Hz

Number of pilots

- 02 = 2 électrovannes-pilotes
- 03 = 3 électrovannes-pilotes (maxi. 12)

Indice de modification

Référence de base

- G110 = taraudé
- G120 = raccord rapide 6 mm + TPL 22467
- G130 = raccord rapide 8 mm + TPL 22386

Conformité selon la
Directive ATEX 94/9/CE

Raccordement électrique
par broches Faston A 6,3 x 0,8

Préfixe (en option)

WP : boîtier à couvercle métallique,
étanche IP65

nombre d'électrovannes pilotes	A	B	C	D
2 à 6	190	156	183	86
7 à 12	328	266	318	95

PRESENTATION

- Boîtier de pilotage compact, comprenant des électrovannes-pilotes à commande directe
- Spécialement conçu pour commander des vannes de décolmatage à pilotage séparé (série 353)
- Electrovanne intégrées dans l'embase du boîtier
- Élément de chauffage pour fonctionnement à basse température
- Degré de protection du boîtier : IP65
- Composants conformes aux Directives CE applicables

GENERALITES

Pression différentielle (PS) 0 - 7 bar [1 bar = 100kPa]

Temps de réponse 5 - 25 ms

fluide	plage de température (TS)	garnitures
air	-20 to +80°C	NBR (nitrile)



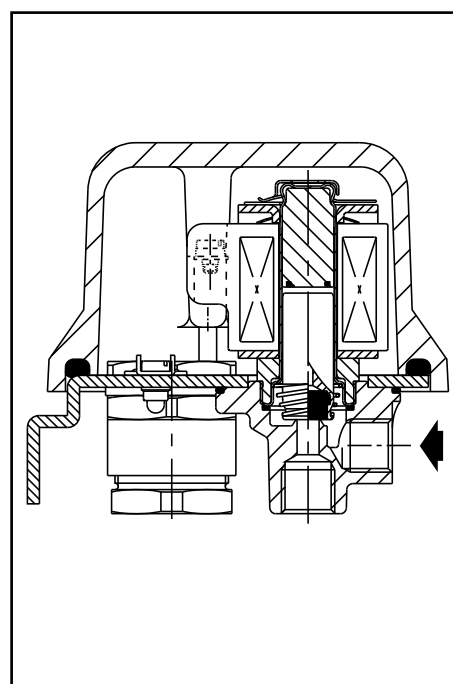
CONSTRUCTION

Embase	Acier (zingué)
Couvercle	Aluminium moulé
Tube culasse	Acier inox
Culasse et noyau mobile	Acier inox
Ressort	Acier inox
Clapet	NBR
Corps du pilote	Laiton
Bague de déphasage	Cuivre
Classe d'isolation bobine	F
Raccordement électrique	Bobine à bornes à vis

CARACTERISTIQUES ELECTRIQUES

Tensions standard CC (=) : 24V
CA (~) : 24V - 115V - 230V / 50 Hz

type de bobine	puissances nominales				plage de température ambiante (2) (°C)	protection
	appel	maintien		froid		
	(VA)	(VA)	(W)	(W)		
SMXX-FB	56	35	16,7	-	-15 à +85	surmoulée
SMXX-FI (1)	-	-	-	30	-15 à +85	surmoulée



SELECTION DU MATERIEL

nombre d'électrovannes-pilotes	Ø raccordement Rp	Ø de passage (mm)	coefficient de débit kv (m³/h) (l/min)		pression différentielle admissible (bar)		code du boîtier (2)	
					mini.	maximum (PS)	sans chauffage	avec 1 élément de chauffage (3)
4	1/4	5,6	0,71	11,8	0	7	C204-220	C204-221
5							C205-220	C205-221
6							C206-220	C206-221

(1) Fonctionnement intermittent, cycle de fonctionnement relatif 10%. Temps maxi. sous tension 1 min.

(2) Sans élément de chauffage : température ambiante minimale 0°C ; avec un élément de chauffage : -15°C.

(3) Élément de chauffage : Voir "Comment commander". Puissance de l'élément de chauffage : 80 W.

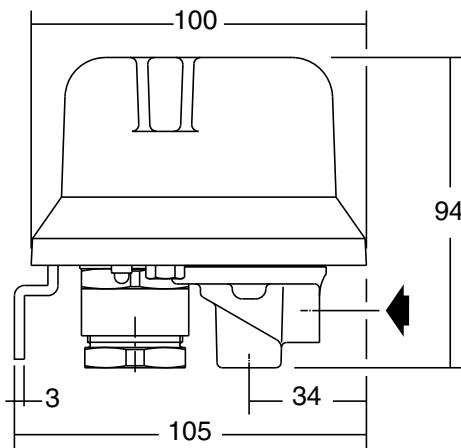
OPTIONS

- Eléments de chauffage pour basses températures ambiantes -40°C
- Réalisations spéciales sur demande

INSTALLATION

- Possibilité de montage des boîtiers de pilotage dans toutes les positions
- Orifices de raccordement de pilotage Rp 1/4 conformes à la norme ISO 7/1
- Entrées de câbles : presse-étoupe pour câble Ø 13 - 18 mm de commande sur boîtier
presse-étoupe pour câble Ø 6 - 12 mm d'alimentation d'élément(s) de chauffage
- Pochettes de pièces de rechange et bobines de remplacement disponibles

ENCOMBREMENTS (mm), MASSES



COMMENT COMMANDER

C20 6 - 2 2 0 230/50

Tension d'alimentation des pilotes
Volts / Hz

Options de chauffage

- 0 = standard (sans chauffage)
- 1 = 1 élément de chauffage 230V / 50Hz (Si la tension doit être différente, nous consulter pour obtenir la codification exacte)

Orifice de raccordement Rp 1/4

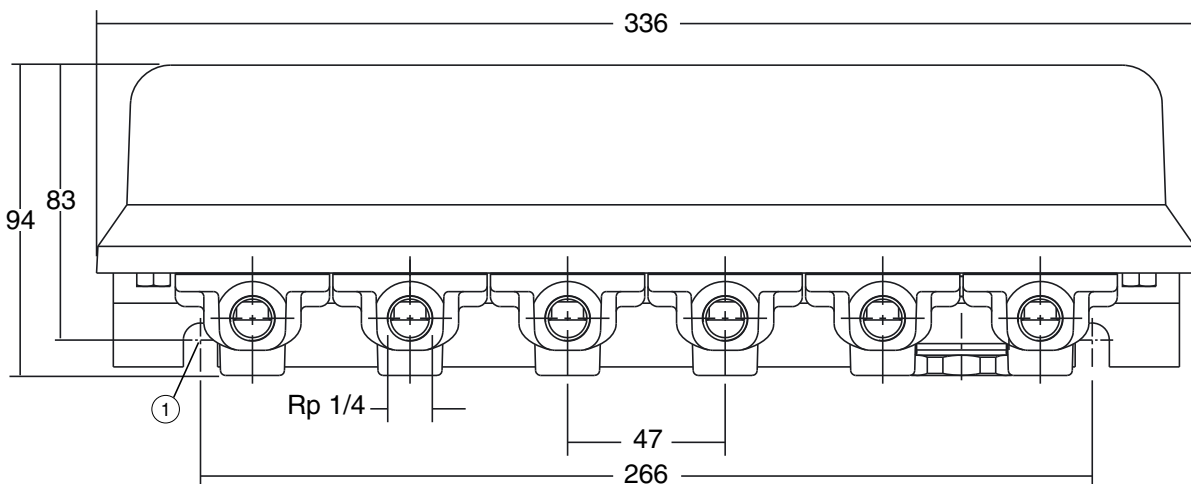
Type de bobine SMXX uniquement

Indice de modification

Nombre de pilotes

- 4 = 4 électrovannes-pilotes
- 5 = 5 électrovannes-pilotes
- 6 = 6 électrovannes-pilotes

Référence de base C20



① Fixation : 2 trous pour vis Ø 10, entraxe 266

raccordement	masse
C204	3,7
C205 Rp 1/4	4,1
C206	4,6

PRESENTATION

- Boîtier de pilotage destiné à être utilisé en atmosphères explosibles selon Directive ATEX 94/9/CE
- Le respect des exigences essentielles en ce qui concerne la sécurité et la santé est assuré par la conformité aux normes européennes EN 50014, EN 50281-1-1, et EN 13463-1
- Boîtier contenant de 4 à 6 électrovannes, 2/2 NF, commande directe
- Electrovannes intégrées dans l'embase du boîtier
- Élément de chauffage pour fonctionnement à basse température
- Degré de protection des boîtiers : IP65
- Composants conformes aux Directives CE applicables

GENERALITES

Pression différentielle (PS) 0 - 7 bar [1 bar = 100kPa]

Temps de réponse 5 - 25 ms

fluide	plage de température (TS)	garnitures
air	-20 to +80°C	NBR (nitrile)

CONSTRUCTION

Embase	Acier (zingué)
Couvercle	Aluminium moulé
Tube culasse	Acier inox
Culasse et noyau mobile	Acier inox
Ressort	Acier inox
Clapet	NBR
Corps du pilote	Laiton
Bague de déphasage	Cuivre
Classe d'isolation bobine	F
Raccordement électrique	Bobine à bornes à vis

CARACTERISTIQUES ELECTRIQUES

Tensions standard CC (=) : 24V
CA (~) : 24V - 115V - 230V / 50 Hz

type de bobine	puissances nominales				plage de température ambiante (2)	protection
	appel ~	maintien ~		froid =		
	(VA)	(VA)	(W)	(W)	(°C)	
SMXX-FB	56	35	16,7	-	-15 à +75	surmoulée
SMXX-FI (1)	-	-	-	30	-15 à +75	surmoulée

CLASSEMENT PAR TEMPERATURES

Bobines CA (~)

puissance (watt)	classe d'isolation	ambiance maxi. °C		
		température de surface		
		85°C	100°C	135°C
16,7	F	40°C	60°C	75°C

Bobines CC (=)

puissance (watt)	classe d'isolation	ambiance maxi. °C		
		température de surface		
		85°C	100°C	135°C
30	F	40°C	60°C	75°C

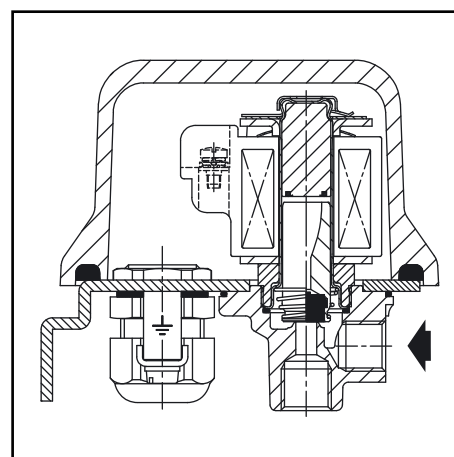
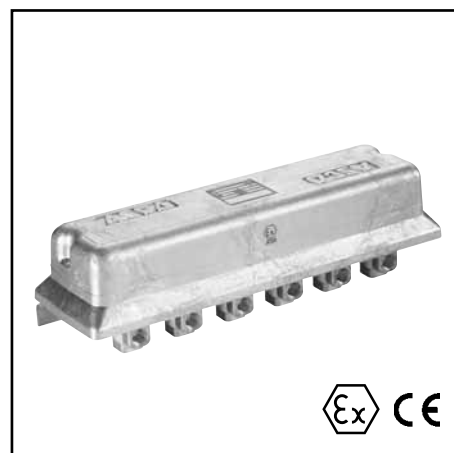
SPECIFICATIONS

nombre d'électrovannes-pilotes	Ø raccordement	Ø de passage	coefficient de débit kv		pression différentielle admissible (bar)		code pour boîtier ATEX (2)	
					mini.	maximum (PS)	sans chauffage	avec 1 élément de chauffage (3)
4	1/4	5,6	0,71	11,8	0	7	DU C204-220	DU C204-221
5							DU C205-220	DU C205-221
6							DU C206-220	DU C206-221

(1) Fonctionnement intermittent, cycle de fonctionnement relatif 10%. Temps maxi. sous tension 1 min.

(2) Sans élément de chauffage : température ambiante minimale 0°C ; avec un élément de chauffage : -15°C.

(3) Élément de chauffage : Voir "Comment commander". Puissance de l'élément de chauffage : 80 W.



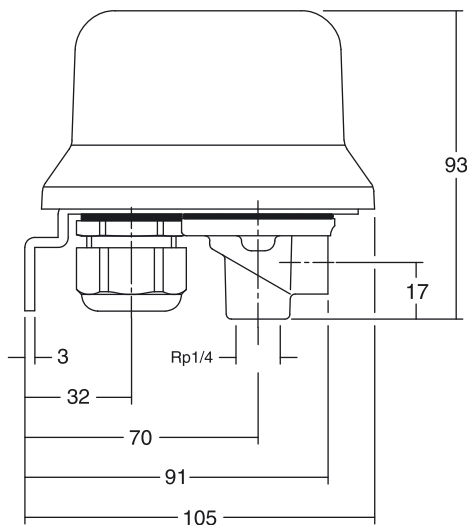
OPTIONS

- Eléments de chauffage pour basses températures ambiantes -40°C
- Réalisations spéciales sur demande

INSTALLATION

- Possibilité de montage des boîtiers de pilotage dans toutes les positions
- Orifices de raccordement de pilotage Rp 1/4 conformes à la norme ISO 7/1
- Entrées de câbles : presse-étoupe pour câble Ø 9 - 16 mm de commande sur boîtier
presse-étoupe pour câble Ø 7 - 12 mm d'alimentation d'élément(s) de chauffage
- Pochettes de pièces de rechange et bobines de remplacement disponibles

ENCOMBREMENTS (mm), MASSES



COMMENT COMMANDER

DU C20 6 - 2 2 0 230/50

Tension d'alimentation des pilotes
Volts / Hz

Options de chauffage

- 0 = standard (sans chauffage)
- 1 = 1 élément de chauffage 230V / 50Hz (Si la tension doit être différente, nous consulter pour obtenir la codification exacte)

Orifice de raccordement Rp 1/4

Type de bobine SMXX uniquement

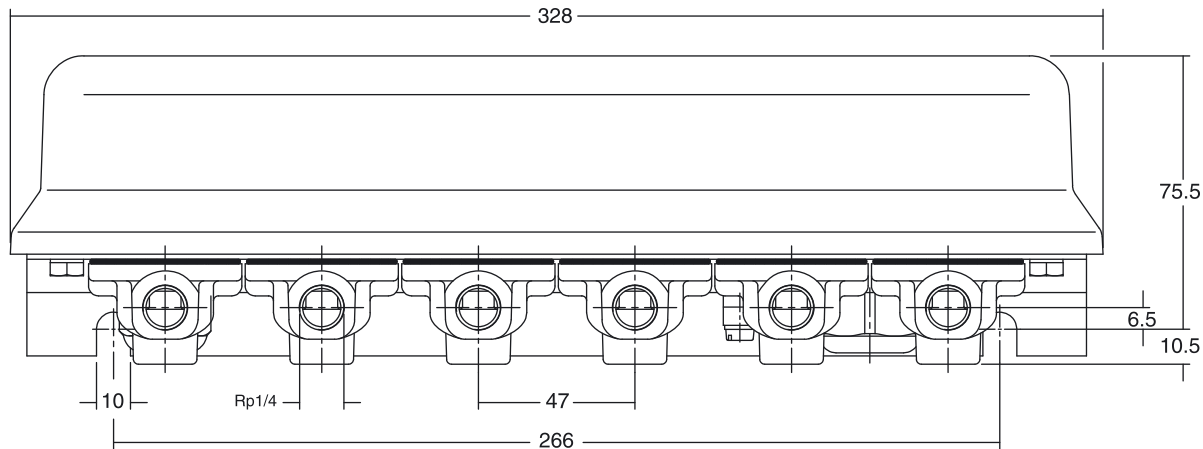
Indice de modification

Nombre de pilotes

- 4 = 4 électrovannes-pilotes
- 5 = 5 électrovannes-pilotes
- 6 = 6 électrovannes-pilotes

Référence de base C20

Conformité selon la
Directive ATEX 94/9/CE



raccordement	masse
C204	3,7
C205 Rp 1/4	4,1
C206	4,6

Consulter notre documentation sur : www.asconumatics.eu