

JOUCOMATIC

DISTRIBUTEURS A TIROIR à commande électropneumatique corps à applique ISO 15407-1 - VDMA 24563 pilotes à applique CNOMO, taille 15



2x3/2-5/2-5/3

Série

539

Type

ISO taille 01 (26 mm)

PRESENTATION

- Les différents raccordements électriques (DIN ou M12 prise métallique) et la faible consommation des pilotes en version standard, permettent l'utilisation des distributeurs dans de très nombreuses applications.
- Les versions 2x3/2 sont adaptées pour le pilotage de vannes

GENERALITES

Fluide Air ou gaz neutre, filtré, lubrifié ou non
Pression d'utilisation 1 à 10 bar (avec pilotage en alimentation interne)
 -0,950 bar à +10 bar (avec pilotage en alimentation externe)
Température ambiante -10°C à +60°C
Débit (Qv à 6 bar) 1150 l/min (ANR)
 - suivant ISO 6358 C = 4,40 x 10⁻⁸ m³/s.Pa (conductance sonore)
 b = 0,28 (rapport de pression critique)
 Embases simples ou juxtaposables

Raccordement

CONSTRUCTION DISTRIBUTEUR

Corps Aluminium injecté
Plaque supérieure, embouts PAA (polyarylamide)
Pièces internes POM (polyacétal) et aluminium
Garnitures d'étanchéité NBR (nitrile)

PILOTES (voir notice P502B)

Electrovannes 3/2 NF, **série 302**, à applique CNOMO E06.36.120N (15x15)

CARACTERISTIQUES ELECTRIQUES

tension		consommation		classe d'isolation	degré de protection	raccordement électrique
~	=	~	=			
24V, 115V	12V, 24V	1,2 VA	1,1 W	F	IP 65	connecteur taille 15, débrochable DIN 43650, 9,4 mm, standard industriel B et orientable de 90° en 90°
230V	24V	1,6 VA	1,5 W			
-	24V	-	1,15 W	F	IP 67	connexion M12 + LED et protection

SELECTION DU MATERIEL

fonction symbole*	pilotage commande (14) électropneumatique rappel (12)	pression du fluide de commande (bar)		distributeur		2 codes + électrovanne quantité et code		(W)	(M)
		mini.	maxi.	pilotage interne	pilotage externe	avec connecteur taille 15 ou connexion M12			
2x 3/2	NF-NF 	rappel ressort	2,5	10	53992126	53992135	+ 2x	30211109 (T15) 1,1 30211110 (T15) 1,1 30211121 (T15) 1,5 30211122 (T15) 1,5	▼ ● ▼ ●
	NO-NO 	rappel ressort	2,5	10	53992123	53992132			
	NF-NO 	rappel ressort	2,5	10	53992125	53992134			
5/2		rappel ressort	2,5	10	53992121	53992149	+ 1x	30212109 (M12) 0,65 30212110 (M12) 0,65	▼ ●
		rappel différentiel	2,5	10	53992026	53992148			
		rappel électro-différentiel	2,5	10	53992122	53992150	+ 2x	voir notre gamme complète du pilote 302 (P502B)	
		rappel électropneumatique	1	10	53992027	53992127			
5/3		centre fermé W1	2,5	10	53992028	53992129	+ 2x		
		centre ouvert à la pression W2	2,5	10	53992029	53992130			
		centre ouvert à l'échappement W3	2,5	10	53992030	53992131			

(M) Type de commande manuelle : ● : maintenue ▼ : à impulsion

* pilotage interne

Pour votre commande, nous préciser, en plus du code de base de l'électrovanne de pilotage :

- la nature du courant : tension / fréquence de l'électrovanne de pilotage
- insérer après le code de base de l'électrovanne de pilotage : --A (~) ou --D (=)

Exemples : 53992126 + 2 x 30211110--A 230V CA

OPTIONS voir page 3

Consultez notre documentation sur : www.asconumatics.eu

E



JOUCOMATIC

DISTRIBUTEURS A TIROIR à commande électropneumatique corps à applique ISO 15407-1 - VDMA 24563 avec connexion intégrée M12



2x3/2-5/2-5/3

Série

539

Type

ISO taille 01 (26 mm)

PRESENTATION

- Les différents raccordements électriques (DIN ou M12 prise métallique) et la faible consommation des pilotes en version standard, permettent l'utilisation des distributeurs dans de très nombreuses applications.
- Application modèle 2x3/2 en pilotage de vannes

GENERALITES

Fluide	Air ou gaz neutre, filtré, lubrifié ou non
Pression d'utilisation	1 à 10 bar (avec pilotage en alimentation interne) -0,950 bar à +10 bar (avec pilotage en alimentation externe)
Température ambiante	-10°C à +60°C
Débit (Qv à 6 bar)	1150 l/min (ANR)
- suivant ISO 6358	C = 4,40 x 10 ⁻⁸ m ³ /s.Pa (conductance sonore) b = 0,28 (rapport de pression critique)
Raccordement	Embases simples ou juxtaposables



orifices

1	= Pression	2-4	= Utilisations
3-5	= Echappements		
82/84	= Echappement du circuit de pilotage		

CONSTRUCTION

DISTRIBUTEUR

Corps	Aluminium injecté
Plaque supérieure, embouts	PAA (polyarylamide)
Pièces internes	POM (polyacétal) et aluminium
Garnitures d'étanchéité	NBR (nitrile)

PILOTES (voir notice P502)

Electrovannes 3/2 NF, série 302, à applique CNOMO E06.36.120N (15x15)

CARACTERISTIQUES ELECTRIQUES

type d' EV	tension	consommation	classe d'isolation	degré de protection	raccordement électrique
série 302	24V =	1,15 W	F	IP 67	par connexion centralisée M12 CNOMO E03.62.520N sur socle à 3 broches mâles

SELECTION DU MATERIEL

fonction symbole*		pilotage commande (14) électropneumatique rappel (12)	pression du fluide de commande (bar)		code électrodistributeur avec pilote série 302			
			mini.	maxi.	pilotage interne	pilotage externe	(M)	
2x 3/2	NF-NF		rappel ressort	2,5	10	53902155	53902154	▼
			rappel différentiel	2,5	10	53902072	53902069	▼
5/2			rappel électro-différentiel	2,5	10	53902084	53902081	▼
			rappel électropneumatique	1	10	53902090	53902087	▼
			centre fermé W1	2,5	10	53902096	53902093	▼
			centre ouvert à la pression W2	2,5	10	53902102	53902099	▼
5/3			centre ouvert à l'échappement W3	2,5	10	53902108	53902105	▼

(M) Type de commande manuelle : ▼ : à impulsion

* pilotage interne

Consultez notre documentation sur : www.asconumatics.eu

EMBASES: voir page 6
ACCESSOIRES : voir page 10

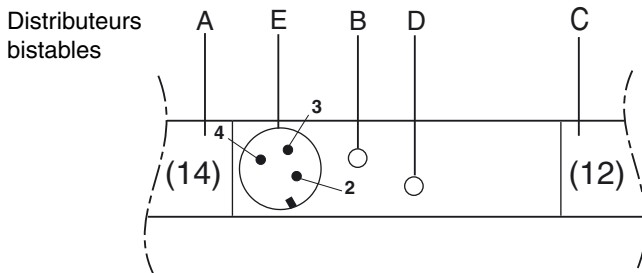
CONNECTEURS M12

Connecteur droit ØM12 à 5 broches femelles, entrée de câble Ø6 à 8mm, code : **88100256**
 Connecteur droit ØM12 à 5 broches femelles, sortie de câble 5m, code : **88130212**

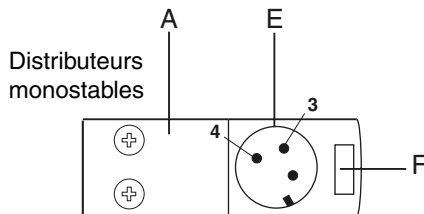
OPTIONS

- Matériel et électrovanne(s)-pilote(s) pour utilisation en **atmosphères explosibles** poussiéreuses ou gazeuses, directive ATEX 94/9/CE (consulter notre catalogue ATEX - X019)
- Version avec échappements collectables, nous consulter

VISUALISATION ET RACCORDEMENT DE LA CONNEXION ELECTRIQUE CENTRALISEE M12



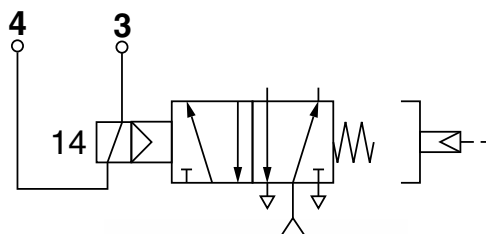
- A : Pilote de commande (14)
- B : Led jaune de signalisation de mise sous tension pilote 14 (commande)
- C : Pilote de rappel (12), sur bistable ou 5/3
- D : Led jaune de signalisation de mise sous tension pilote 12 (rappel)
- E : Socle à 3 broches mâles CNOMO E03.62.520N pour raccordement électrique des 2 pilotes.
- F : Led jaune de signalisation de mise sous tension du pilote



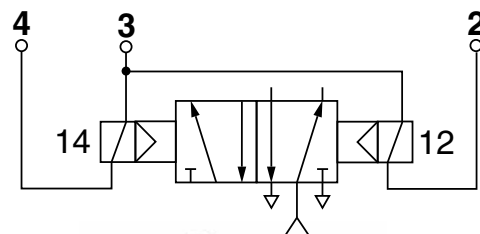
Broche	Raccordement
2	= Bobine 12
3	= Commun (0V)
4	= Bobine 14

NOTA : La protection électrique intégrée est assurée par diodes transils bidirectionnelles. L'allocation des broches est conforme à la norme ISO/CD20401

■ Distributeurs monostables



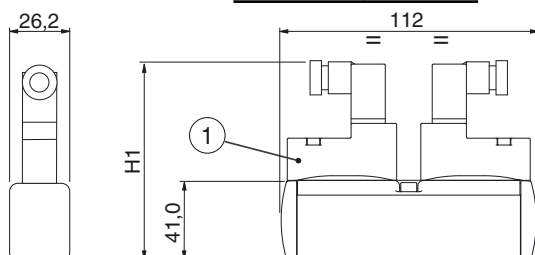
■ Distributeurs bistables ou 5/3



ENCOMBREMENTS (mm), MASSES (kg)

masse distributeur	
monostable	bistable
0,210	0,260

pilote	cote H1
taille 15	91
M12	80
pont M12	80



00393FR-2011/R01
 Spécifications et dimensions peuvent être modifiées sans préavis. Tous droits réservés.

PRESENTATION

- *Fiabilité : technologie sans joint à grande durée de vie*
- *Construction robuste du distributeur, particulièrement recommandée pour les applications haute-température ainsi que dans les environnements sales*

GENERALITES

Fluide	Air ou gaz neutre, filtré, lubrifié ou non
Pression d'utilisation	1 à 16 bar (avec pilotage en alimentation interne) -0,950 à 16 bar (avec pilotage en alimentation externe)
Température ambiante	-20°C à +80°C
Débit (Qv à 6 bar)	800 l/min
Plan de pose	ISO 15407-1 - VDMA 24563
Raccordement	Embases simples ou juxtaposables

CONSTRUCTION

Corps	Aluminium, anodisé, peint gris
Pièces internes	Acier inoxydable, POM (polyacétal), aluminium
Garnitures d'étanchéité statiques	NBR (nitrile)

ELECTROVANNE-PILOTE

Bobine magnétique	Surmoulée
Appareillage électrique	Conforme à la norme VDE 0580
Garnitures d'étanchéité	NBR (nitrile)

CARACTERISTIQUES ELECTRIQUES

	tension	consommation	classe d'isolation	degré de protection	raccordement électrique
~	115V - 50/60Hz	4,3 /3,6 VA	F	IP 65	connecteur taille 15 débrochable, DIN 43650, 9,4 mm, standard industriel B, orientable de 90° en 90°
=	24V	1,9 W			



SELECTION DU MATERIEL

	fonction symbole	pilotage commande (14) électropneumatique rappel (12)	Ø raccordement	débit		code sans connecteur (1)	(M)
				à 6 bar l/min	Kv m³/h		
5/2		rappel ressort	par embase G 1/4	800	0,75	262BA400A0000YY	▼
		rappel électropneumatique				262BB400A0000YY	▼
5/3		centre fermé W1				262BB600A0000YY	▼
		centre ouvert à la pression W2				262BB700A0000YY	▼
		centre ouvert à l'échappement W3				262BB500A0000YY	▼

(M) Type de commande manuelle sur pilote(s) : ▼ : à impulsion
(1) Connecteurs voir page P935-3

OPTIONS (sur demande)

- Connecteur centralisé M12
- Bobine forme C, ISO 15217/DIN 43650, 8 mm

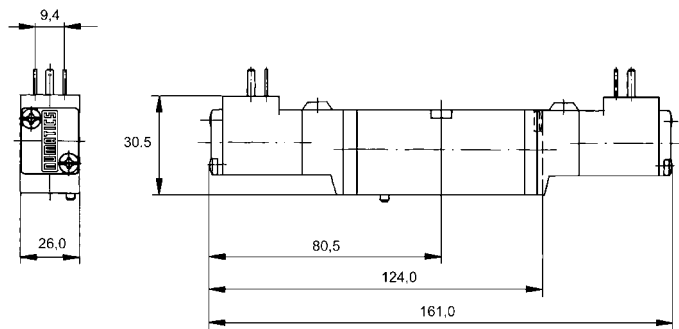
EMBASES: voir page 6

ACCESSOIRES: voir page 10

tension	YY
24VDC	61
115 VAC	30

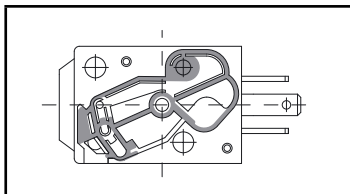
ENCOMBREMENTS (mm), MASSES (kg):

masse distributeur	
monostable	bistable
0,210	0,260

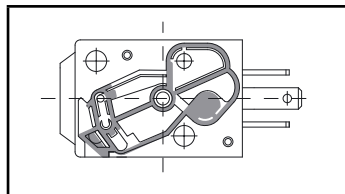


ALIMENTATION INTERNE/EXTERNE DU PILOTE

Les distributeurs sont équipés d'un joint sélecteur qui permet de réaliser l'alimentation interne ou externe des organes de commande.



Alimentation interne



Alimentation externe

E