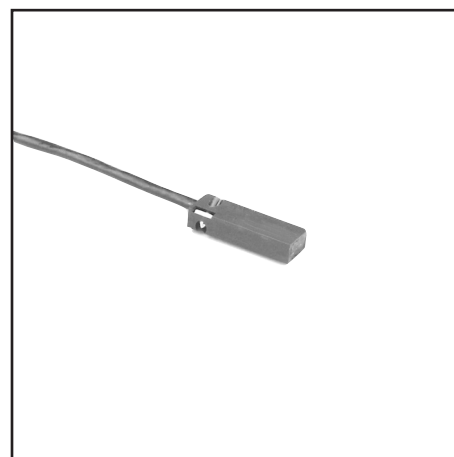


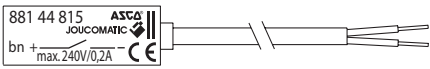
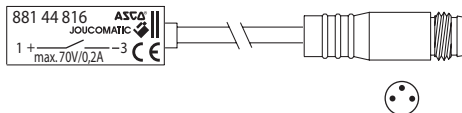
PRINCIPIO DE FUNCIONAMIENTO

Un imán permanente montado sobre el pistón del cilindro neumático acciona, sin contacto, el interruptor de láminas elásticas (ILE) del detector de posición de mando magnético. Éste último se adapta en una de las ranuras longitudinales en cola de milano del cuerpo amagnético del cilindro. Es posible montar 1 o varios detectores para controlar las posiciones de fin de carrera o todas las posiciones intermedias del cilindro.



B

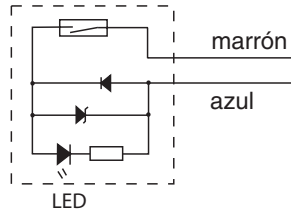
CARACTERÍSTICAS GENERALES DEL DETECTOR

CAPACIDAD DE CONMUTACIÓN máx.	10 VA	
TENSIÓN CONMUTADA	10 a 240 V cc y ca	10 a 70 V cc y ca
CORRIENTE NOMINAL máx.	200 mA	
TENSIÓN RESIDUAL A I _{Lmax}	< 3 v	
TIEMPO DE CONMUTACIÓN	< 2 ms	
INVERSIÓN DE POLARIDAD	Led fuera de servicio	
CAPACIDAD CONMUTABLE	0,1µF a 100 Ω, 24 Vcc	
DISTANCIA DE CONMUTACIÓN	alrededor de 15 mm	
HISTÉRESIS	< 2 mm	
DURACIÓN	3 x 10 ⁶ maniobras	
TEMPERATURA DE UTILIZACIÓN	- 25°C , + 80°C	
REVESTIMIENTO	PEI color ahumado	
GRADO DE PROTECCIÓN (CEI 529)	IP67	
SEÑALIZACIÓN	Por diodo (LED) amarillo que se ilumina cuando el contacto está cerrado	
CONEXIÓN ELÉCTRICA (2 posibilidades / 2 modelos, a elegir)	cable PVC longitud 5 m 2 conductores 0,14 mm ² extremos sueltos 	cable PVC longitud 0,1 m + conector macho de tornillo Ø M8 3 pines 
Peso (g)	57,4	6,3
CÓDIGO DETECTOR + SOPORTE (1)	88144815	88144816

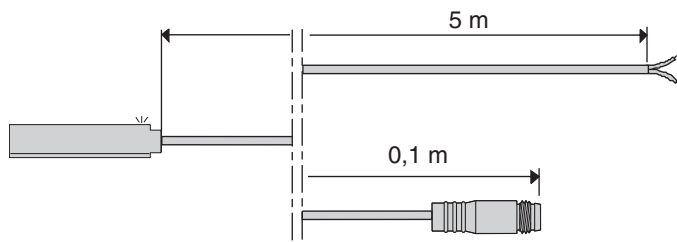
(1) Detector provisto de su fijación, que permite la adaptación en las ranuras de los cilindros sin vástago

ESQUEMA ELÉCTRICO DE LOS DETECTORES DE INTERRUPTOR (ILE)

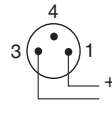
Detectores **88144815 - 88144816**
normalmente abierto (NA)



CONEXIONES DE LOS DETECTORES DE INTERRUPTOR (ILE) : 2 posibilidades



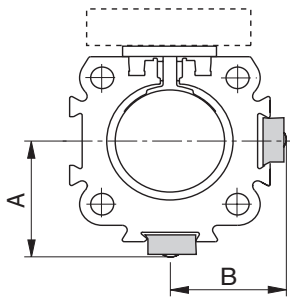
Salida por cable PVC Ø 3 mm, extremo suelto
2 conductores 0,14 mm² . hilo marrón = +
hilo azul = salida



Salida por cable PVC Ø 3 mm con conector macho de tornillo Ø M8 - 3 pines (2 pines útiles)

Vista lateral de los pines del conector macho

DIMENSIONES



Ø cilindro (mm)	A	B
16	20,5	20
25	27	25
32	34	31
40	39	36
50	48	43
63	59	53
80	72	66

ADAPTACIÓN DE LOS DETECTORES

Los detectores se adaptan en una de las ranuras del cilindro sin vástago, con la ayuda de una llave hexagonal. Fijación por tornillo de bloqueo después de la puesta en posición de detección.

